

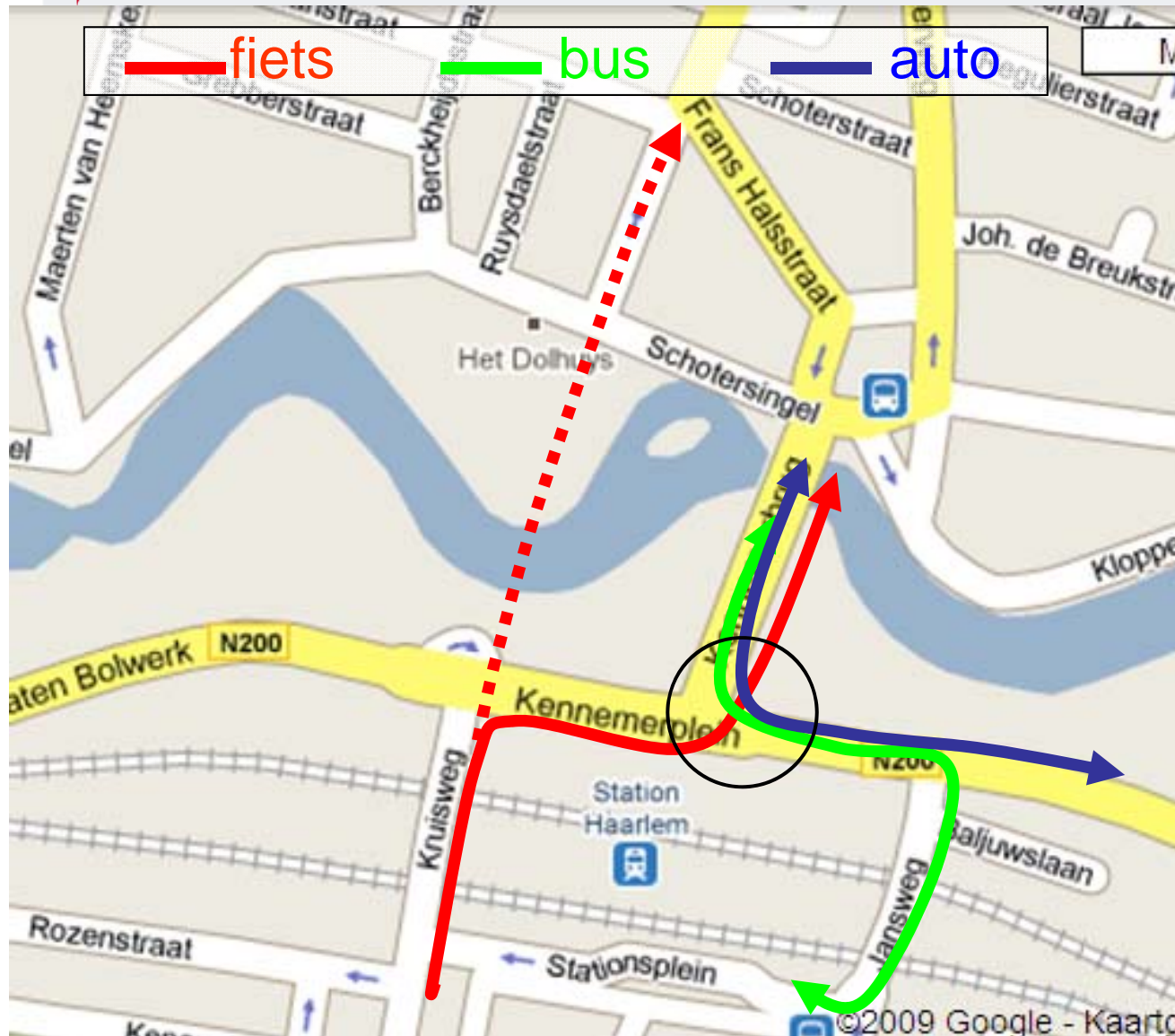
# Rode Loperbrug



# Fietsfile Kennemerplein



# Verkeersknoop fiets, bus en auto



**Zonder Rode Loperbrug:**  
Drukke fietsverkeer naar Haarlem-Noord (rood) kruist het busverkeer Noord – Stationsplein (groen) en autoverkeer Noord – Prinsenbrug (blauw).

**Met Rode Loperbrug:**  
Knoop Kennemerbrug ontvlecht, dus betere doorstroming en veiliger. Het fietsverkeer richting Noord kruist alleen het oost-west verkeer.

veilig, snel en plezierig fietsen



# Historische lijn

Dolhuys

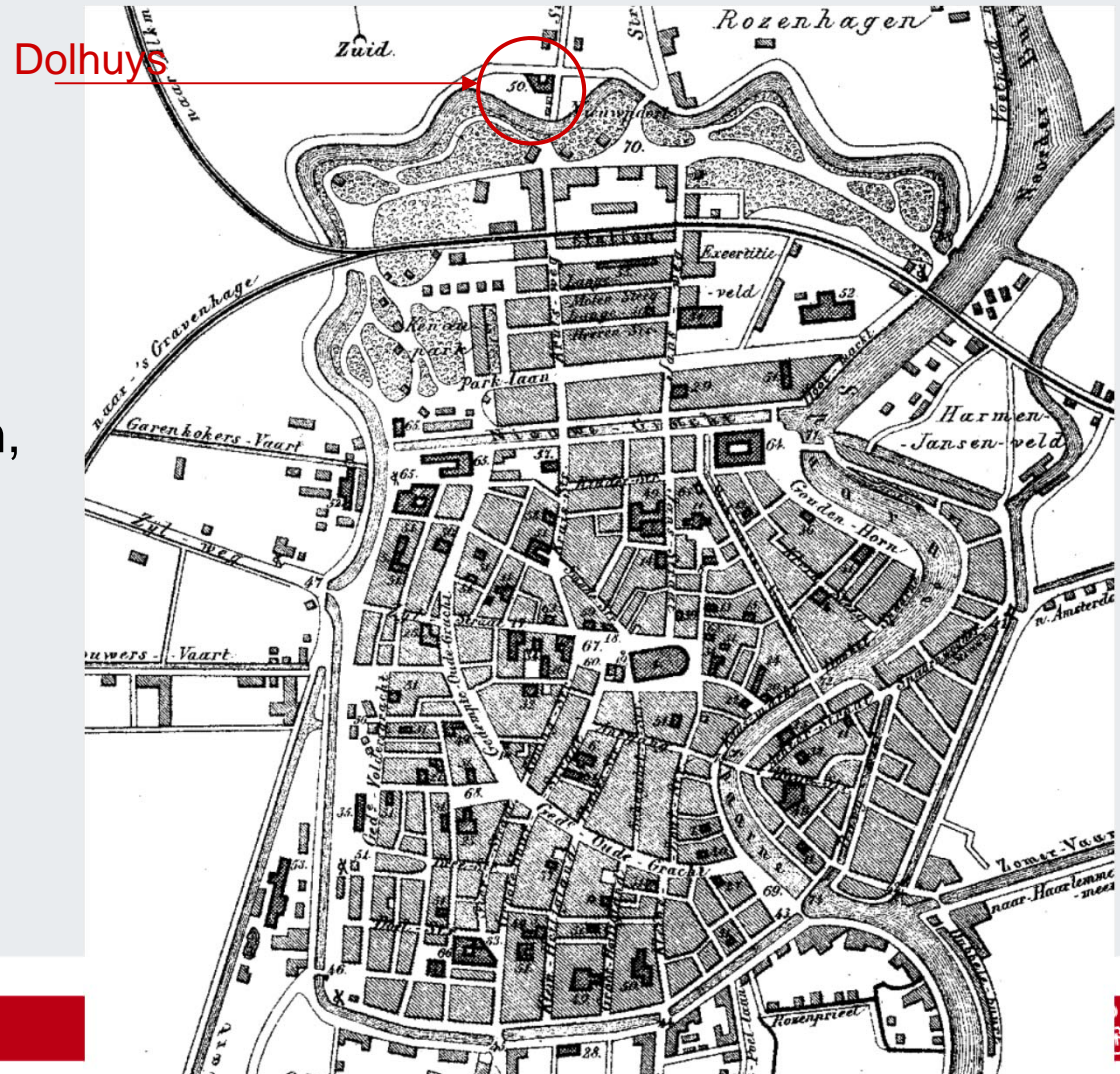


- Haarlem 1646 Pieter Wils - Atlas van Blaeu

Eind 17<sup>e</sup> eeuw Kruisweg en Jansweg door het graven van de singel doorbroken.

Jans- en Kruispoort zouden herbouwd worden, maar tgv economische crisis is dat niet gebeurt.

- Haarlem 1860 J. Kuijper



## Investeringsen gedaan

- Rode Loper Noord nabij Ripperda is uitgevoerd
- Kennemerstraat VO gereed
- Rode Loperbrug
- Kruisweg - Smedestraat uitgevoerd 2011-2012



# Variant 1. Schotersingelbrug

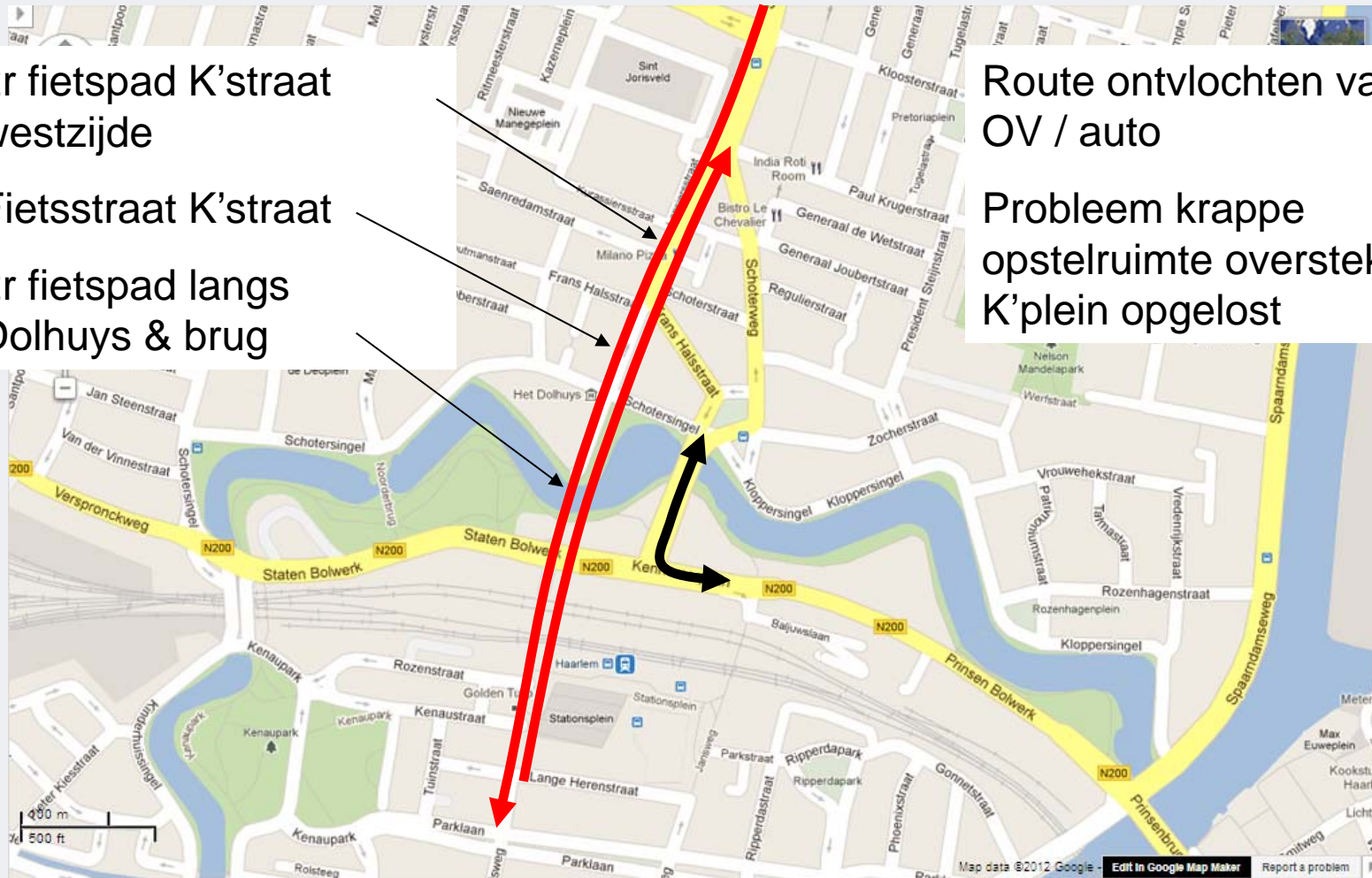
2r fietspad K'straat  
westzijde

Fietsstraat K'straat

2r fietspad langs  
Dolhuys & brug

Route ontvlochten van  
OV / auto

Probleem krappe  
opstelruimte oversteken  
K'plein opgelost



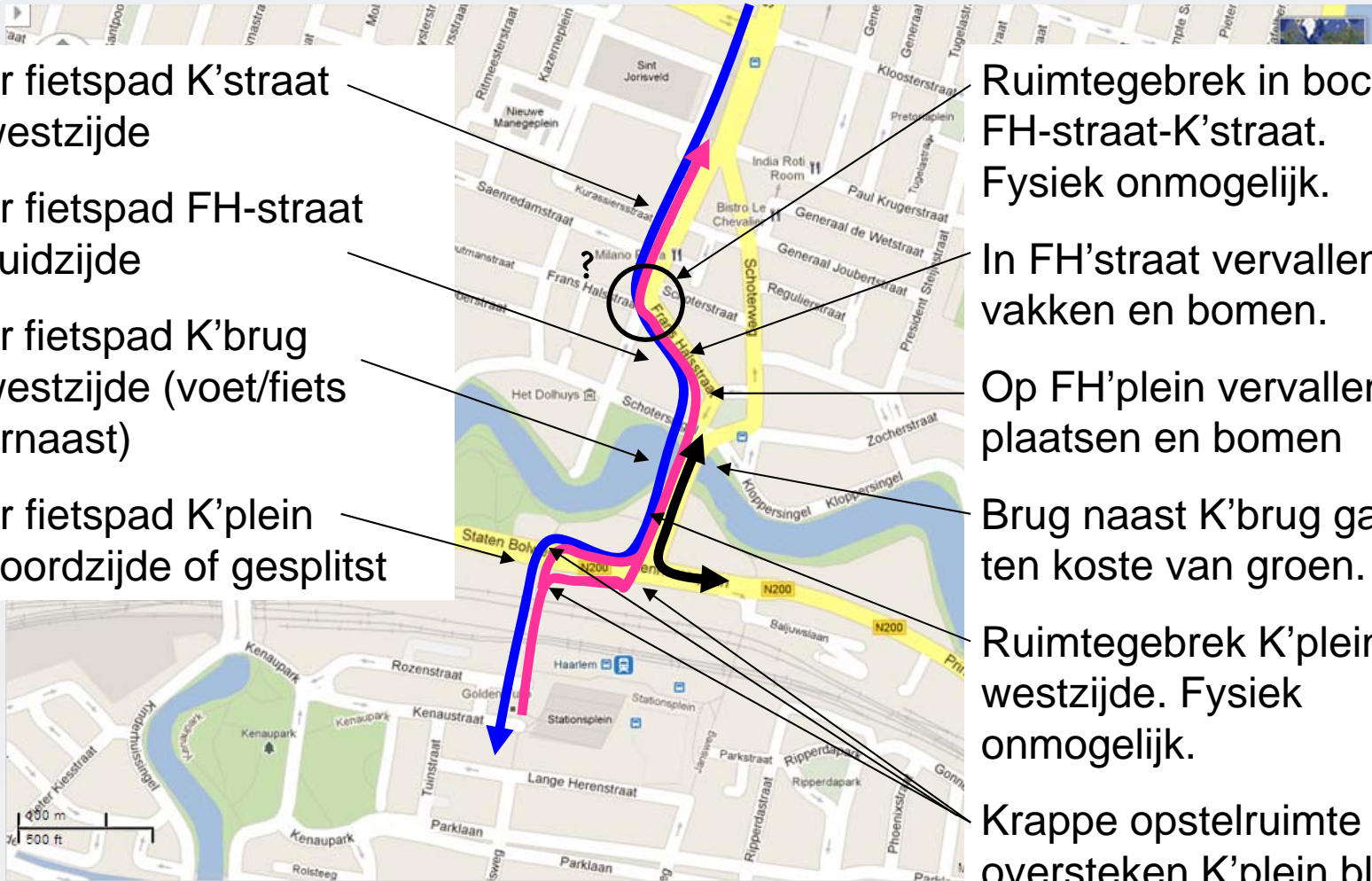
## 2. Frans Halsvariant

2r fietspad K'straat  
westzijde

2r fietspad FH-straat  
zuidzijde

2r fietspad K'brug  
westzijde (voet/fiets  
ernaast)

2r fietspad K'plein  
noordzijde of gesplitst



Ruimtegebrek in bocht  
FH-straat-K'straat.  
Fysiek onmogelijk.

In FH'straat vervallen p-  
vakken en bomen.

Op FH'plein vervallen p-  
plaatsen en bomen

Brug naast K'brug gaat  
ten koste van groen.

Ruimtegebrek K'plein  
westzijde. Fysiek  
onmogelijk.

Krappe opstelruimte  
oversteken K'plein blijft

### 3. Cronjé / Schoterweg variant

2r fietspad Schoterweg oostzijde

Onduidelijk hoe de route over Frans Halsplein en Kennemerbrug verder loopt.



Lost probleem niet op: Fietzers richting noord kruisen OV / auto; **zelfs in 2 richtingen!**

Fietzers richting zuid kruisen OV / auto op FH'plein

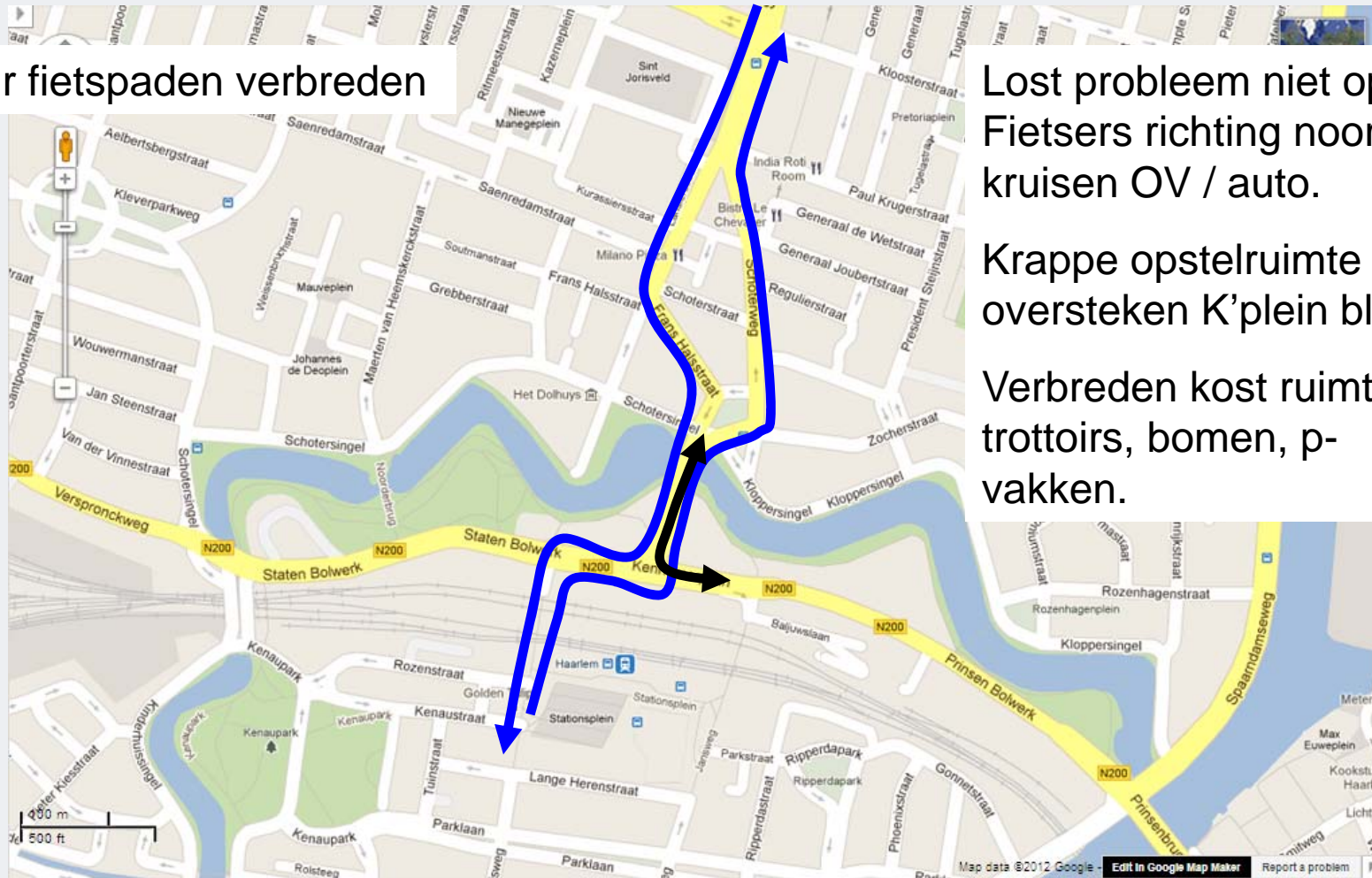
Verbreden fietspad gaat ten koste van parkeerplaatsen en bomen in Schoterweg en FH'plein

Past dit op de brug??

Krappe opstelruimte oversteken K'plein blijft

## 4. Huidige situatie

1 r fietspaden verbreden



Lost probleem niet op:  
Fietsers richting noord  
kruisen OV / auto.

Krappe opstelruimte  
oversteken K'plein blijft.

Verbreden kost ruimte  
trottoirs, bomen, p-  
vakken.

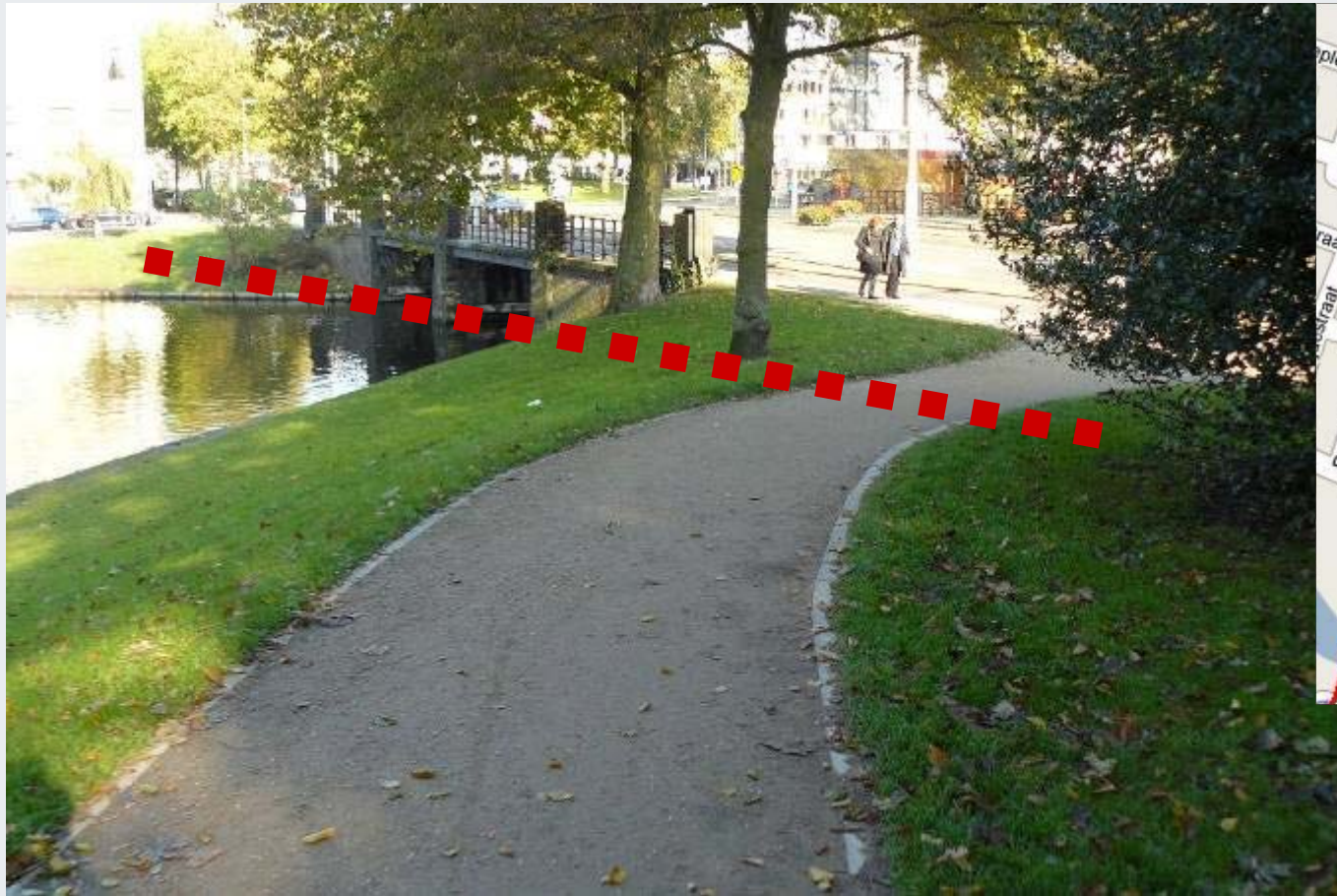
## Variant 2: Frans Halsstraat



In Frans Halsstraat is geen ruimte voor fietsen in twee richtingen.  
Tenzij rigoureuze reconstructie tkv parkeren, bomen



## Variant 2: Kennemerbrug – brug ernaast



# Variant 2: Tuin van Luigi Prins

Tweerichtingen fietspad zou ten koste gaan van voetpad en/of villatuin Prins



# Variant 3: Schoterweg – smal & druk!

Kost parkeerplaatsen en laad/losplaatsen

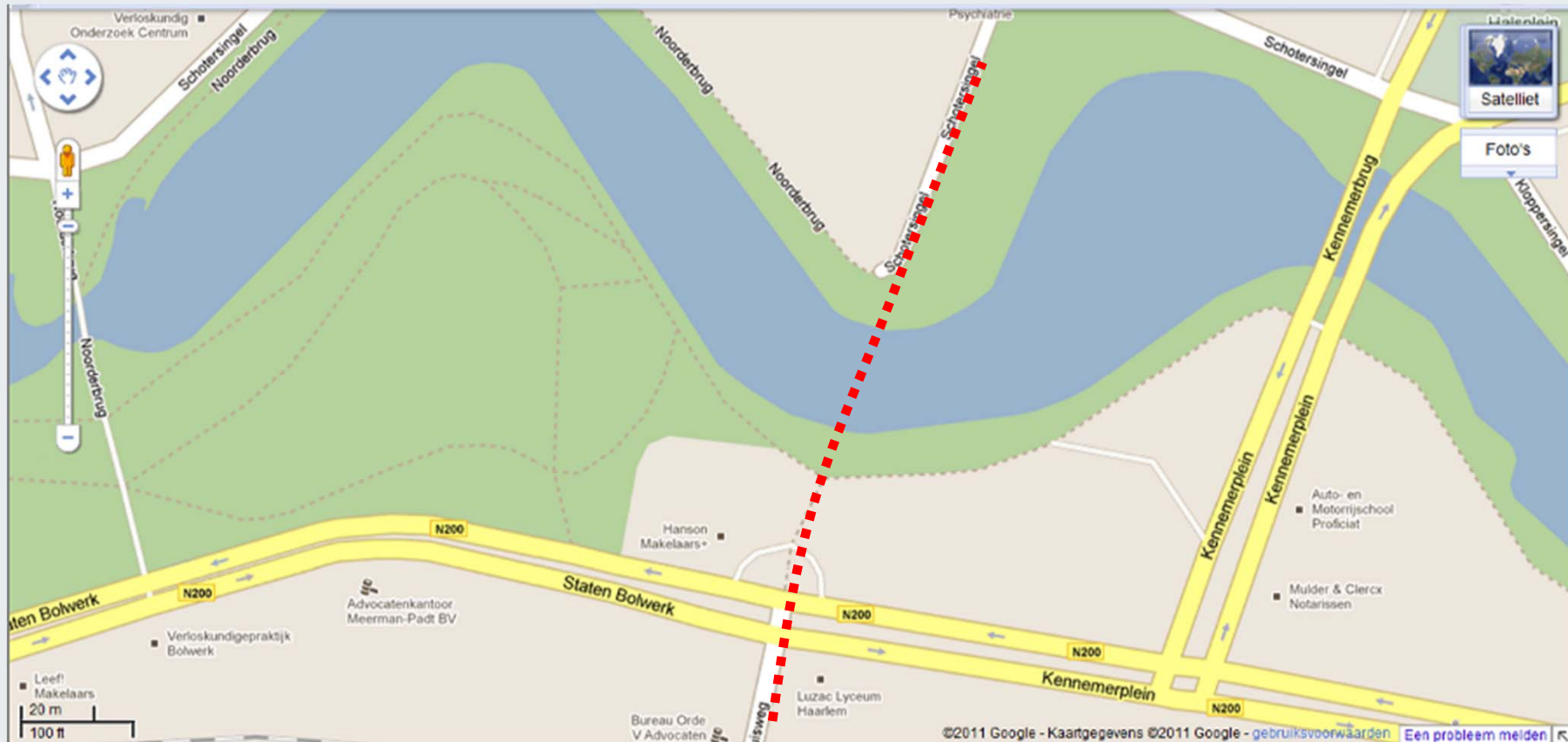


## Variant 3

Nabij Cronjéstraat is er geen ruimte voor 2r fietspad



# Variant 1: Rode Loperbrug



# Variant 1: Komend vanuit de Kruisweg



# Variant 1: Naar het Dolhuys



Maak een passende brug



© Beeld blijft eigendom van CopyNet Haarlem

# Variant 1: Rode Loper Noord ligt er al



# Wegingtabel uit B&W nota

<i> criterium / variant</i>	<i>Schotersingel- fietsbrug</i>	<i>Wijkraad Frans Halsbuurt</i>	<i>Winkeliers- vereniging Cronjé</i>	<i>Opwaarderen bestaande fiets- paden</i>
Kwaliteit fietsvoorz.	+	--	--	-
Doorstroming OV	+	+	--	0
Doorstroming overig	++	+	+	0
Aantasting groen	--	Impact op groen aanzienlijk	0	-
Draagvlak	-	-	0	0
Verbinding Cronjéstr.	0	0	++	0
Verkeersveiligheid	+	0	0	0
Inpassing	--	Inpassing op 2 plaatsen vrijwel onmogelijk	-	-
Kosten	--	-	-	-
Directheid route	++	-	--	-
<b>Totaalscore:</b>	<b>0</b>	<b>-7</b>	<b>-5</b>	<b>-5</b>